

*Perpetuo Plus*

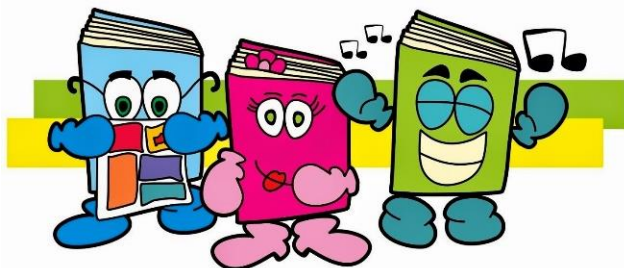
## COLÉGIO NOSSA SENHORA DO PERPÉTUO SOCORRO

*"Amado seja por toda parte o Sagrado Coração de Jesus"*

### INFANTIL MATERNAL I E II

#### MATERIAL DIDÁTICO

- 01 pacote de chamequinho colorido (Somente para os alunos do Maternal II)
- 02 caixas de cola colorida
- 01 pacote de pratinho de papelão
- 01 caixa de **gizão** de cera
- 01 caderno desenho espiral capa dura (Somente para os alunos do Maternal II)
- 01 bloco de A3 colorido (Maternal I)
- 01 tubo de cola branca (90g)
- 02 folhas de EVA - variadas
- 01 jogo pedagógico adequado a faixa etária
- Saboneteira e sabonete
- Fio dental
- Creme dental
- Escova dental
- Toalha
- Pente ou escova
- 01 esponja de banho
- Shampoo e condicionador
- 01 par de chinelos
- 01 troca de uniforme
- 02 peças íntimas para eventual troca
- 01 avental plástico
- 01 bloco Escolar Criativo – 32 folhas – 8 cores
- 01 pote de massa de modelar (500g)



#### LIVRO DIDÁTICO INGLÊS:

MATERNAL I E II: Big Jungle Fun 1 (Student's Book) - Richmond (**Inglês americano**)

Obs.: Todo material deverá ser etiquetado com o nome da criança, série, turno, nome do Colégio e encapado com plástico transparente.

O uniforme do **Integral Perpetuo Plus** é camiseta, calça ou bermuda, casaco (padronizados), meias brancas e tênis preto ou branco. O uniforme para as atividades do Parque Aquático é o mesmo utilizado para o turno matutino. **LEMBRETE:** Os alunos só frequentarão as aulas do Parque Aquático mediante apresentação de atestado médico.

O uniforme das atividades esportivas serão solicitados de acordo com a opção do aluno.  
**IMPORTANTE:** No uniforme, marcar o nome completo do aluno.

**Obs.: Todo o material escolar deve ser entregue à professora regente no dia 25 de janeiro de 2018 – Horário: 13h30 às 16h.**